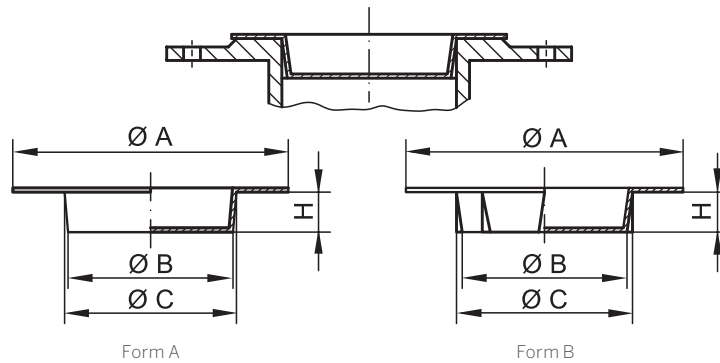


# GPN 650 Form A

**Kostenlose  
Erprobungsmuster:**

+49 4442 982-9100

poeppeilmann.com/de/gpn650a



**Standardfarbe:** gelb

**Material:** PE-LD

## Form A (Schaft ohne Rippen)

Artikel	Anwendbar für Nennweite	Maße				Bestell-Nr.
		A	B	C	H	
GPN 650 / 15	15	45	14	16,8	10	650 0015 0000
GPN 650 / 20	20	58	19	22,8	15	650 0020 0000
GPN 650 / 25	25	68	23	27	15	650 0025 0000
GPN 650 / 32	32	78	30	34	14,8	650 0032 0000
GPN 650 / 40	40	88	38	42	15	650 0040 0000
GPN 650 / 50	50	102	48	52	15	650 0050 0000
GPN 650 / 65	65	122	62	67,8	20	650 0065 0000
GPN 650 / 70	70	128	67	73,4	20	650 0070 0000
GPN 650 / 80	80	138	77	82,8	20	650 0080 0000
GPN 650 / 100	100	162	97	103,3	20	650 0100 0000
GPN 650 / 125	125	205	122	127,6	20	650 0125 0000
GPN 650 / 140	140	220	137	143,8	20	650 0140 0000
GPN 650 / 150	150	245	147	152,8	20	650 0150 0000
GPN 650 / 200	200	300	197	202	18	650 0200 0000
GPN 650 / 250	250	395	248	252	18	650 0250 0000

Maße in mm

Informationen zu Werkstoffen, Farben, Zeichnungen und Verwendung unserer Artikel finden Sie auf den Seiten 124/125.

**Folgende Produkte könnten Sie auch interessieren:** GPN 655, GPN 670, GPN 680



### Passender.

Zum Schutz von Flanschen nach DIN EN 1092-1 und DIN 28117.



### Vielseitiger.

Form B mit zusätzlichen Klemmrippen zur Überbrückung größerer Toleranzen.



### Besser.

Verschließt die Öffnung und schützt die Dichtleiste der Flanscharmatur.