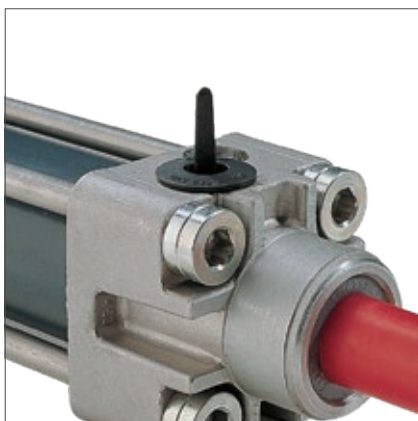
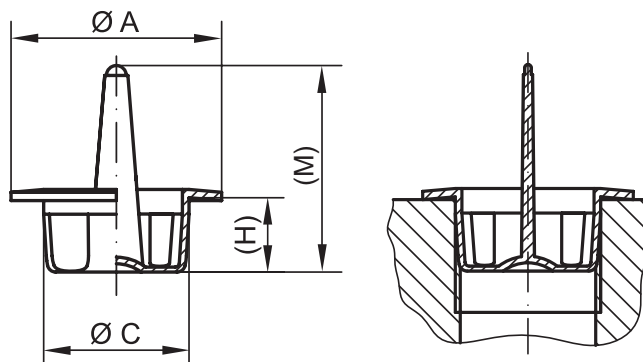


GRIFSTOPFEN

GPN 630

**Kostenlose
Erprobungsmuster:**

+49 4442 982-9100
poeppelmann.com/de/gpn630



Maße

Artikel	A	C	(H)	(M)	Bestell-Nr.
GPN 630 M 8 × 1	15,5	7,5	9	23	630 0810 0000
GPN 630 M 10 × 1	17,5	9,5	8	22,8	630 1010 0000
GPN 630 M 12 × 1	19,5	11,5	9	23,5	630 1210 0000
GPN 630 M 14 × 1,5	21,5	13,5	9	23,8	630 1415 0000
GPN 630 M 16 × 1,5	23,5	15,5	9	23,8	630 1615 0000
GPN 630 M 18 × 1,5	25,5	17,6	9	25	630 1815 0000
GPN 630 M 20 × 1,5	27,5	19,5	9	25	630 2015 0000
GPN 630 M 22 × 1,5	29,5	21,5	9	25	630 2215 0000
GPN 630 M 24 × 1,5	28,5	23,5	9	25	630 2415 0000

Maße in mm

Informationen zu Werkstoffen, Farben, Zeichnungen und Verwendung unserer Artikel finden Sie auf den Seiten 124/125.

Standardfarbe: schwarz

Material: TPE (frei von Weichmachern)



Zeitsparender.

Schnelle Demontage durch Abziehlasche.



Temperaturbeständiger.

Hitzebeständig bis zu 150 °C.
Nähere Angaben: Seite 125
„Physikalische Eigenschaften“.



Besser.

Der Stopfen wird bei der Demontage abriebarm aufgerollt.

Richtwerte für die Anwendung

Metrisches Gewinde

Regel-gewinde	Feingewinde			Unified-Gewinde nach ASME / ANSI B 1.1 UN / UNC / UNF / UNEF	Artikel
M 8	M 8 × 1			5/16	GPN 630 M 8 × 1
	M 10 × 1			3/8	GPN 630 M 10 × 1
	M 12 × 1	M 12 × 1,25	M 12 × 1,5	1/2	GPN 630 M 12 × 1
	M 13 × 1		M 14 × 1,5	9/16	GPN 630 M 14 × 1,5
	M 16 × 1,5	M 17 × 2		5/8	GPN 630 M 16 × 1,5
	M 18 × 1,5	M 19 × 2		11/16	GPN 630 M 18 × 1,5
	M 20 × 1	M 20 × 1,5			GPN 630 M 20 × 1,5
	M 22 × 1	M 22 × 1,5		7/8	GPN 630 M 22 × 1,5
	M 24 × 1,5	M 25 × 2		15/16	GPN 630 M 24 × 1,5

Diese Anwendungstabelle stellt Richtwerte dar. Gern senden wir Ihnen kostenlose Erprobungsmuster. Für Öffnungen und Bohrungen ohne Gewinde bitte nach den Funktionsmaßen B und C auswählen.

Folgende Produkte könnten Sie auch interessieren: GPN 305, GPN 615